



## Меры государственной поддержки при приобретении жилья с помощью жилищного кредита

Субсидирование  
процентных ставок по  
жилищным кредитам

Льготное ипотечное  
кредитование граждан  
- «Дисконт»

Дополнительно - бюджетная субсидия для оплаты  
части стоимости жилья



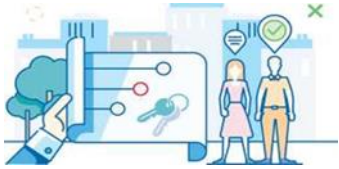
# Обязательные требования

- отнесение к категории работников бюджетной сферы областного (муниципального) подчинения либо многодетных семей;
- гражданство РФ;
- наличие постоянной регистрация на территории Ростовской области;
- нуждаемость в улучшении жилищных условий (если гражданин не имеет в собственности жилья или обеспечен менее 10 кв.м на одного члена семьи по собственности или соцнайму);
- не ухудшившие жилищные условия.



## Приобретение жилья - только на первичном рынке

- путем участия в долевом строительстве многоквартирного жилого дома;
- приобретение вновь построенного жилья  
(реализуемое застройщиком в течение 3 лет с момента государственной регистрации права собственности на указанное жилье);
- строительство индивидуального жилого дома.



# Субсидирование процентных ставок по жилищным кредитам

Категория	Размер	Срок субсидирования
Работники бюджетной сферы областного или муниципального подчинения	до 9 % Годовых	<b>5 лет</b> <b>ПОЛЬЗОВАНИЯ</b> <b>КРЕДИТОМ</b>
Многодетные семьи	до 10 % Годовых	

Оформление жилищного кредита осуществляется в одном из 13 банков – партнеров

# Льготное ипотечное кредитование граждан « Дисконт »

*Постановление Правительства Ростовской области от 05.09.2018 № 565*

Реализуется ГБУ РО «Агентство жилищных программ» совместно с единым институтом развития в жилищной сфере АО «ДОМ.РФ»

**Предоставление ипотечных кредитов с  
процентной ставкой, сниженной на 4,5  
процентных пункта на весь срок  
кредитования.**



## **Бюджетные субсидии для оплаты части стоимости жилья – дополнительно к субсидированию процентных ставок по жилищным кредитам или «Дисконту»**

*Постановление Правительства Ростовской области от 07.11.2011 № 95 (приложение № 2)*

<b>Категория</b>	<b>Размер</b>
Работники бюджетной сферы областного или муниципального подчинения	20% от стоимости жилья
Многодетные семьи	30 % от стоимости жилья

*Состояние очередности предоставления бюджетных субсидий  
и сроки ожидания размещены на сайте ГБУ РО «Агентство жилищных программ» - [azhp.ru](http://azhp.ru)*



# Порядок получения государственной поддержки

1. Подача опросного листа\*

2. Подача сформированного личного дела на получение господдержки в ГБУ РО «Агентство жилищных программ»

3. Выдача Свидетельств о праве на получение бюджетных субсидий (участии в льготном ипотечном кредитовании)

4. Приобретение жилья и оформление ипотечного кредита в срок действия свидетельств – 90 календарных дней

*\*принимается только от работников бюджетной сферы в связи с приостановлением приема личных дел*

*Подробная информация о мерах господдержки размещена на официальном сайте ГБУ РО «Агентство жилищных программ» [azhp.ru](http://azhp.ru) в соответствующем разделе.*

**Вопросы можно задать:**

- *через интернет-приемную на сайте ГБУ РО «Агентство жилищных программ» - [azhp.ru](http://azhp.ru);*
- *записавшись на консультацию в режиме онлайн через сервис на сайте [azhp.ru](http://azhp.ru) «Онлайн консультация»;*
- *направив обращение на электронную почту [oprg@azhp.ru](mailto:oprg@azhp.ru) либо на WhatsApp 8 988 940 07 04;*
- *записавшись на консультацию в режиме онлайн на сайте [helponline.donland.ru](http://helponline.donland.ru)*

**Документы на получение господдержки направляются одним из способов:**

- *на электронную почту [oprg@azhp.ru](mailto:oprg@azhp.ru) ;*
- *лично в ГБУ РО «Агентство жилищных программ» по адресу: г. Ростов-на-Дону, пр. Ворошиловский, 12 (2 этаж, каб. 2,3);*
- *почтой России по адресу: ул. Социалистическая, 112, г. Ростов-на-Дону, 344050.*